

Aan de slag met uw laadvisie en plaatsingsbeleid

De basis voor een toegankelijke, betaalbare, betrouwbare en veilige laadinfrastructuur voor elektrische voertuigen

Wacht niet langer, want een laadvisie en plaatsingsbeleid...



...is vereist vanuit de Nationale Agenda Laadinfrastructuur, een opgave vanuit het Klimaatakkoord

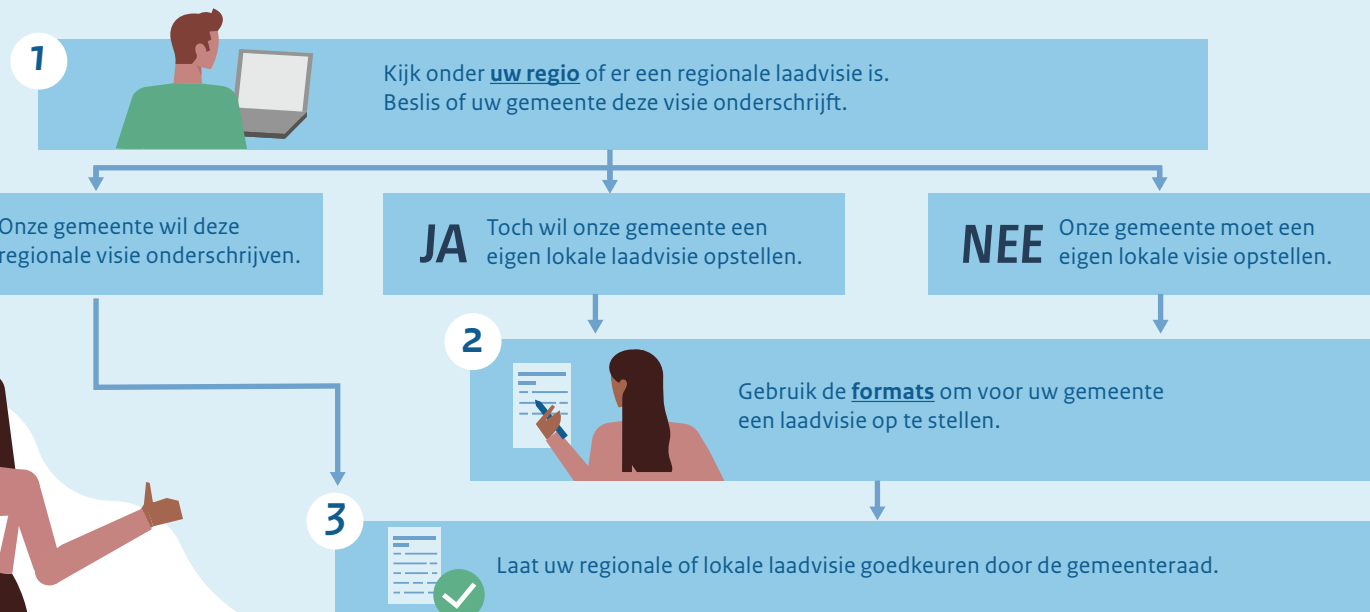


...is eenvoudig op te stellen vanuit de regionale laadvisie of de formats



...voorkomt onverwachte uitdagingen wanneer elektrisch vervoer opschaalt

In maximaal 3 stappen komt u tot een laadvisie en plaatsingsbeleid voor uw gemeente



In de laadvisie maakt u strategische keuzes over...



beoogde gebruikersgroepen



laadinfrastructuur



soort laadpunten



uitvoeringsmodel



plaatsingsstrategie



uw rol en de rol van uw inwoners

Na het opstellen van uw laadvisie en plaatsingsbeleid...



...weet u hoeveel en welke laadpunten uw gemeente moet realiseren.



...houdt u de regie en voorkomt u onduidelijkheid en klachten van inwoners of bedrijven. Dit bespaart tijd.



...kunt u uw inwoners informeren over de geplande laadinfrastructuur voor elektrisch rijden.



...levert uw gemeente een belangrijk aandeel in de energietransitie.