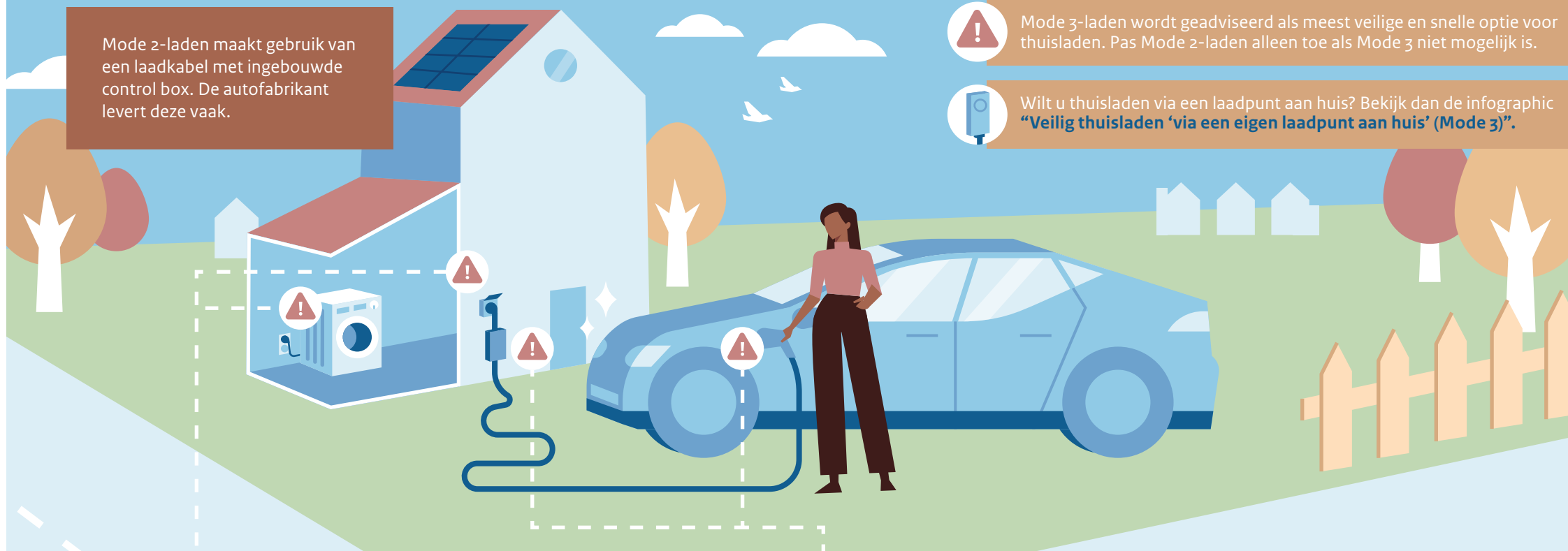



Veilig thuisladen 'via het gewone stopcontact' (Mode 2)

Laadt u uw elektrische auto thuis of bij uw woning op en verbruikt u daarbij elektriciteit uit uw eigen meterkast? Dit noemen we thuisladen. De veiligste manier is via een officieel laadpunt (mode-3). Als dit niet mogelijk is kunt u gebruik maken van een speciale laadkabel die in het gewone stopcontact past. Dit heet mode-2 laden.

Mode 2-laden maakt gebruik van een laadkabel met ingebouwde control box. De autofabrikant levert deze vaak.



 Mode 3-laden wordt geadviseerd als meest veilige en snelle optie voor thuisladen. Pas Mode 2-laden alleen toe als Mode 3 niet mogelijk is.

 Wilt u thuisladen via een laadpunt aan huis? Bekijk dan de infographic "**Veilig thuisladen 'via een eigen laadpunt aan huis' (Mode 3)**".

Installatie



Gebruik altijd een stopcontact met een randaarde.



Sluit geen apparaten die veel stroom verbruiken aan op dezelfde groep.



Laat controleren of de bedrading en het stopcontact geschikt zijn voor langdurig laden.



Raadpleeg bij twijfel een erkende installateur.

Laden



Gebruik een kabel met een controlbox. Meestal wordt deze meegeleverd door de autofabrikant, anders controleren of de kabel aan de vereiste specificaties van de auto voldoet.



Het laden gebeurt met een laadvermogen van 1,4-3,7 kW.



Gebruik een lage stroomsterkte van maximaal 8A (instelbaar op de controlbox of via het laadmenu in de auto), tenzij een erkende installateur goedkeuring heeft gegeven voor hogere stroomsterktes.



Gebruik nooit een verlengsnoer.